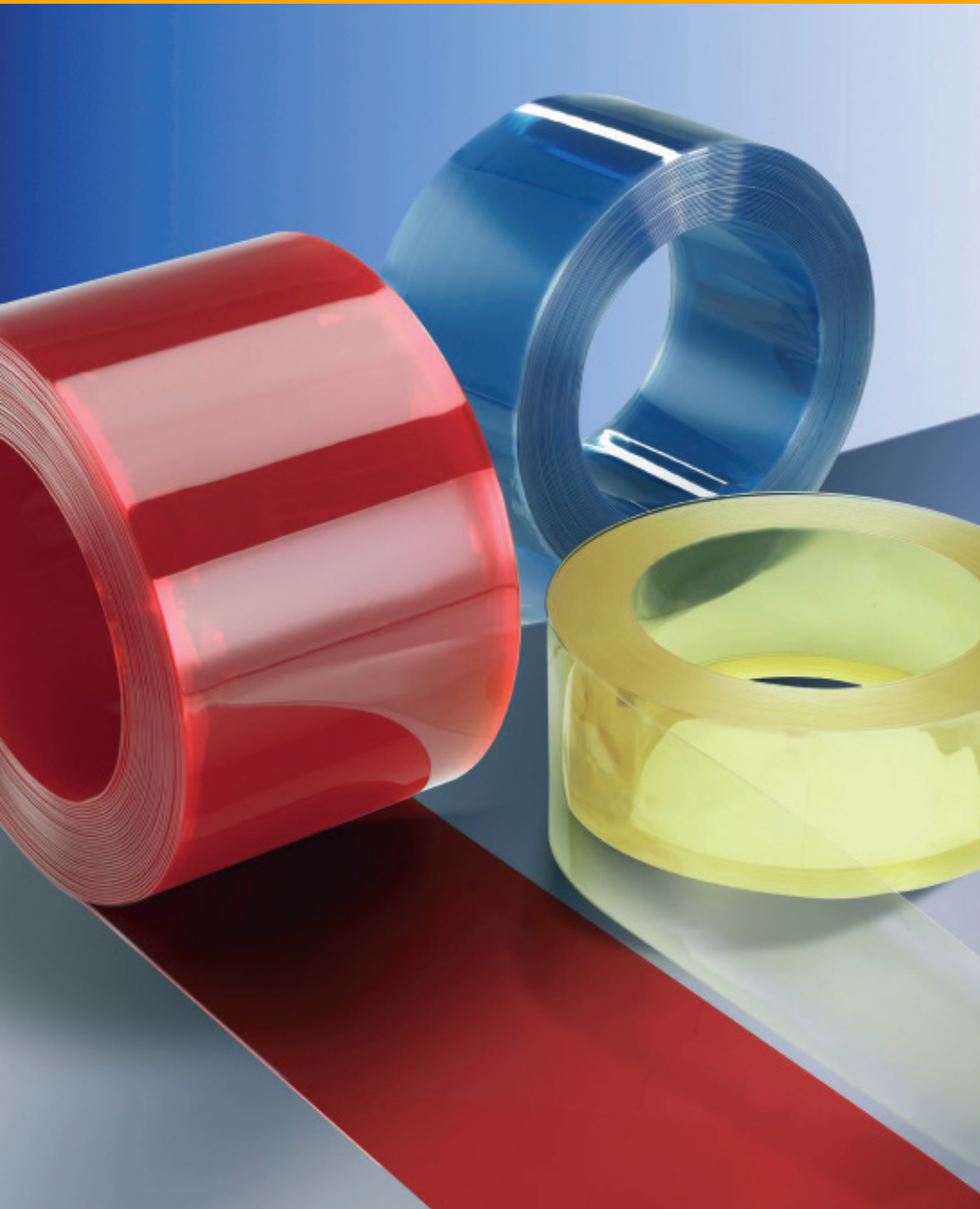


СТРІЧКОВІ ПВХ-ЗАВІСИ

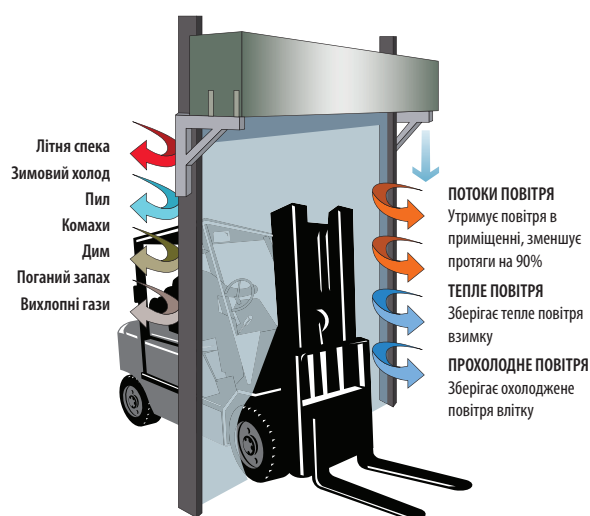


ОПИС

ПВХ-завіси доступні в різноманітних типорозмірах гнучкої смуги ПВХ. Вони забезпечують економічне й просте в монтажі рішення для ізоляції, утеплення та зонування будь-якого приміщення. За допомогою цього унікального рішення з високою прозорістю й бар'єрними властивостями ви можете вирішити безліч завдань в різноманітних сферах бізнесу. Екструзійні стрічки прозорого пластифікованого ПВХ значно знижують споживання електроенергії кліматичної техніки, різко зменшують кількість пилу й шуму, перешкоджають розвитку цвілі, не підтримують горіння. Сертифіковані в Україні.

Основні переваги ПВХ-завіс:

- Зменшення витрат на електроенергію
- Відсутність комах
- Гігієна
- Простий монтаж



ОСОБЛИВОСТІ

Гнучкі двері ПВХ, практично безшумні в експлуатації, можуть відчинятися легким рухом руки або візка й автоматично зачиняються. Завдяки високій прозорості ці двері дають змогу бачити суміжне приміщення й уникнути зіткнення.

ДОДАТКОВІ ФУНКЦІЇ

Блокування: у будь-який момент двері можна зафіксувати відчиненими на 90° для зручності вантажно-розвантажувальних операцій.

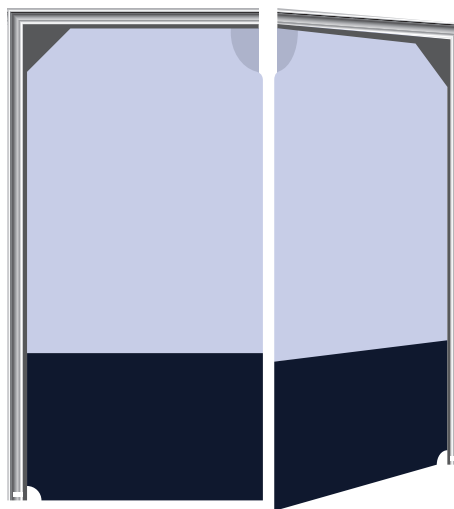
Фарбування: забезпечує гладку поверхню матеріалу й доступне з різними кольорами для спеціальних застосувань.



РОЗПАШНІ ПВХ-ДВЕРІ

Ці двері ідеально підходять для всіх виробничих і комерційних об'єктів, таких як заводи, кухні, підприємства харчової промисловості, складські приміщення, магазини роздрібної торгівлі, супермаркети, лікарні тощо. Вони запобігають появі протягів, пилу, комах, дають змогу поліпшити безпеку, гігієну, температурний режим і рівень шуму. Їх рамна конструкція разом з жорсткістю ПВХ відповідає найжорсткішим вимогам клієнта.

Сфери застосування	Можливості
Складські та підсобні приміщення: дверні прорізи	Забезпечують стабільність температурних режимів, необхідну вологість у складських приміщеннях. Запобігають контрастному повітрообміну, що виникає в процесі завантаження/розвантаження продукції, проникненню шуму й пилу. Забезпечують збереження споживчих властивостей товарів.
Холодильні камери: — Тамбури — Термобудки авто	Ефективний засіб збереження холоду, підтримки необхідної температури. Запобігають утворенню конденсату в холодильній камері. Збільшують ресурс роботи компресора, зменшують рівень енергоспоживання.
Цехи готової продукції: — Дверні та віконні отвори — Міжцехові повідомлення	Підтримують заданий режим та умови зберігання продукції. Запобігають виникненню протягів і забезпечують комфортні умови для роботи всередині приміщень.
Навантажувальні рампи Транспортні коридори	Завдяки таким властивостям, як пластичність і прозорість, забезпечують безперешкодний і безпечний проїзд навантажувачів (зокрема, з розвилковою підйомною платформою з піддонами), візків та іншого транспорту. Забезпечують високий рівень шумопоглинання. Оберігають від проникнення комах і птахів всередину приміщень.
Пересувні зварювальні та операторські кабіни	Служать як ефективний світловий та акустичний бар'єр. Не підтримують горіння.



ВСТАНОВЛЕННЯ ПВХ-ЗАВІС

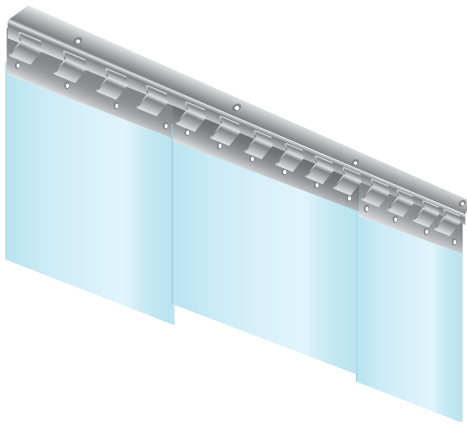
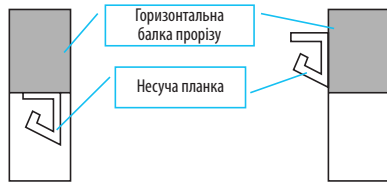
Установка, як правило, дуже швидка й проста, що дає змогу встановлювати такі системи протягом кількох хвилин.

ІНСТРУКЦІЯ З МОНТАЖУ ПВХ-ЗАВІС

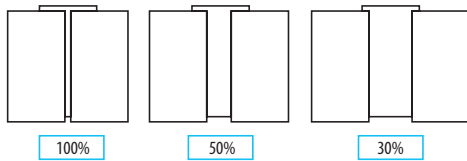
Комплектація: 1) ПВХ-плівка в рулоні; 2) карниз; 3) комплект планок притискових; 4) металовироби (заклепки).

Порядок встановлення

Залежно від конфігурації отвору, розташування й способу відкривання дверей несуча планка може бути встановлена одним із двох способів, представлених на малюнку нижче.



Карниз розташовується горизонтально. Один із кінців ПВХ-плівки закріплюється між притисковими планками за допомогою заклепок. Далі відрізається за допомогою гострого ножа з таким розрахунком, щоб під час установки смуги на несучу планку її нижній кінець не доходив до поверхні підлоги на 2,5–3 см, плівка за кілька днів трохи провисне. В іншому випадку смугу можна обірвати, наприклад під час наїзду навантажувача.



Типорозмір	Можливе взаємоперекриття, %							
	16%	25%	33%	50%	66%	75%	83%	100%
200 мм		+		+		+		+
300 мм	+		+	+	+		+	+

Перекриття смуг повинне відповідати розрахунковому.

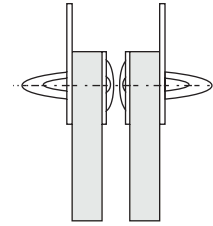
Увага!

Поперечний переріз — це дуга, і перекриття смуг повинне бути проведене способом, що поданий на малюнку нижче.



Прогином плівка завжди скручена всередину рулону.

Накладаючи смуги одна на одну, стежте за тим, щоб «хвостові» частини заклепок, дотичних до смуг, були направлені в різні боки.

**Розрахунок ПВХ-завіси**

$$C_{\text{ПВХ завіса}} = C_{\text{ПВХ завіса}} + C_{\text{Кріплення}} + C_{\text{Монтаж}}$$

Де:

$C_{\text{ПВХ завіса}}$ — вартість ПВХ-завіси

$C_{\text{Кріплення}}$ — вартість кріплення ПВХ-завіси

$C_{\text{Монтаж}}$ — вартість монтажу ПВХ-завіси

Розрахунок плівки

$$L = \frac{B}{b} \times H \times K$$

Де:

L — необхідна довжина завіси в погонних метрах

H — висота отвору в метрах

K — коефіцієнт перекриття

B — ширина отвору в метрах

b — ширина плівки в метрах

B/b — кількість смуг, можна округлити до більшого

Відсоток перекриття	Коефіцієнт перекриття K
30%	1,3
50%	1,5
70%	1,7
100%	2

Програма поставки

Матеріал	Щільність, г/см ³	Ширина, мм	Товщина, мм	Довжина, м
Стрічка стандарт (від -35 °C до +60 °C)	1,21	200	2–3	50
		300	2–5	50
		400	2–5	50
Стрічка холодостійка (від -45 °C до +40 °C)	1,16	200	2–3	50
		300	2–5	50
		400	2–5	50
Лист стандарт (від -35 °C до +60 °C)	1,21	1000	1	50
		1000	2–12	20

Листи виготовляються:

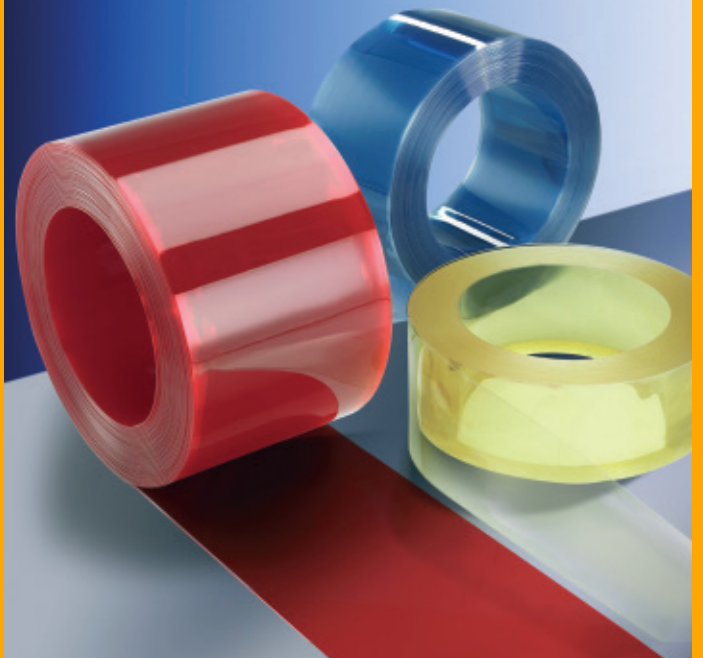
— товщиною від 1 до 1,9 мм, шириною 1000–2000 мм,

— товщиною від 2 до 12 мм, шириною 400–2200 мм.



PLASTICS® Промислові
пластики
Пластикс-Україна

Ми з кращими!



**Мобільні номери
для всієї України**

моб.: 0 (63) 644-99-33 * внутр.
моб.: 0 (95) 644-99-33 * внутр.
моб.: 0 (97) 644-99-33 * внутр.

Київ

вул. Межигірська, 82-А, корпус Б
тел.: 0 (44) 201-15-40
вул. Молодогвардійська, 7-Б
тел.: 0 (44) 201-15-40

Вінниця

вул. Пирогова, 131-А
тел.: 0 (432) 57-92-29

Дніпропетровськ

вул. Ленінградська, 68, оф. 217
тел.: 0 (56) 797-62-26

Житомир

вул. Ватутіна, 79
тел.: 0 (412) 44-62-60

Запоріжжя

вул. Трегубенко, 2
тел.: 0 (61) 701-32-30

Івано-Франківськ

вул. Крайківського, 1-Б, оф. 104
тел.: 0 (342) 54-25-52

Кіровоград

вул. Євгена Маланюка, 21-А
тел.: 0 (522) 27-29-90

Кривий Ріг

вул. Косіора, 10
тел.: 0 (564) 43-50-53

Луцьк

вул. Рівненська, 76-А
тел.: 0 (332) 20-02-16

Львів

вул. Луганська, 18
тел.: 0 (32) 298-44-98

Миколаїв

вул. Велика Морська, 15/2
тел.: 0 (512) 59-30-25

Одеса

вул. Комітетська, 14-А, оф. 1
тел.: 0 (48) 735-81-81

Полтава

вул. Половка, 70
тел.: 0 (532) 65-24-40

Рівне

вул. Біла, 83
тел.: 0 (362) 40-03-70

Ужгород

вул. Берчені, 86
тел.: 0 (312) 44-10-05

Харків

просп. Московський, 91
тел.: 0 (57) 750-63-68

Херсон

вул. Нафтовиків, 2-А
тел.: 0 (552) 39-08-30

Хмельницький

вул. Водопровідна, 42/1
тел.: 0 (382) 70-58-20

Черкаси

вул. Ільїна, 252
т./ф.: 0 (472) 38-40-07

Чернівці

вул. Гагаріна, 22
тел.: 0 (372) 90-06-09

Чернігів

вул. Олександра Молодчого, 3
тел.: 0 (462) 92-20-03

ПЛАСТИКС-МОЛДОВА

м. Кишинів, вул. Заводська, 64
т./ф.: 373 (22) 99-95-15
м. Комрат, вул. Третьякова, 17-В
т./ф.: 373 (298) 81-0-53
м. Бельці, вул. Київська, 116-А
т./ф.: 373 (231) 81-0-16
www.plastics.md

ПЛАСТИКС-ГРУЗІЯ

Офіс:
м. Тбілісі, вул. Чантладзе, 3-А
т./ф.: 995 (32) 224-20-40
Магазин:
м. Батумі, вул. Сухумі, 3
т./ф.: 995 (32) 224-20-40 (4005)
м. Кутаїсі, вул. Гугунава, 20
тел.: 995 (32) 224-20-40 (4010)
м. Тбілісі, вул. Агладзе, 9
(Будівельний ринок Еліава)
т./ф.: 995 (32) 224-20-40 (4004)
www.plastics.ge